



Drawieński
Park Narodowy





Drawieński
Park Narodowy

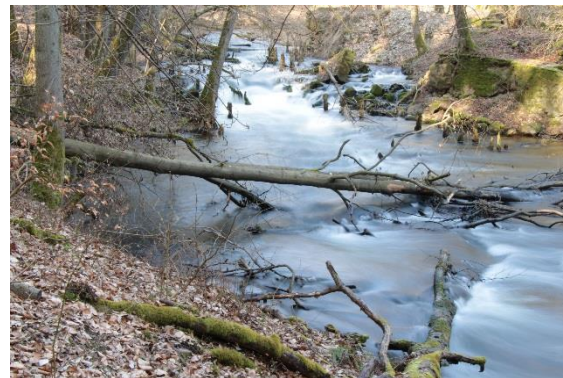
Drawieński Park Narodowy – walory przyrodnicze, zagrożenia i problemy ochrony

Monika Gdaniec

2019-06-24

DPN w liczbach:

- 168 udokumentowanych zbiorowisk roślinnych,
- 891 gatunków naczyniowych, w tym 53 gatunki chronione,
- 39 gatunków ryb i minogów, w tym 4 gatunki chronione,
- 165 gatunków ptaków, w tym 152 chronionych, 120 lęgowych
- 46 gatunków ssaków, w tym aż 12 gatunków nietoperzy,
- 1391,62 ha obszarów ochrony ścisłej, co stanowi 12 % powierzchni Parku,
- 86 km szlaków pieszych, 74 km szlaków rowerowych, 26 km szlaków konnych,
- 30 km ścieżek dydaktycznych,
- obiekty zabytkowe (układy ruralistyczne, budynki, kamienie pamiątkowe, drogi, relikty dawnych osad, młynów z charakterystyczną roślinnością, itp.)



Siedliska przyrodnicze

- Twardowodne oligo- i mezotroficzne zbiorniki z podwodnymi łąkami ramienic (*Charetea*) – 3140 (221,38 ha)
- Starorzecza i naturalne eutroficzne zbiorniki wodne ze zbiorowiskami z *Nympheion*, *Potamion* – 3150 (559,59 ha)
- Naturalne, dystroficzne zbiorniki wodne – 3160 (12,76 ha)
- Nizinne i podgórskie rzeki ze zbiorowiskami włosieniczników (*Ranunculion fluitantis*) - 3260 (81,45 ha)



Jezioro Czarne 3140



Jezioro Ostrowieckie 3150

Siedliska przyrodnicze

- Ciepłolubne, śródlądowe murawy napiaskowe (*Koelerion glaucae*) – 6120 (4,75 ha)
- Zmiennowilgotne łąki trzęślicowe (*Molinion*) – 6410 (2,10 ha)
- Niżowe i górskie świeże łąki użytkowane ekstensywnie (*Arrhenatherion elatioris*) – 6510 (25,83 ha)
- Torfowiska wysokie z roślinnością torfotwórczą (żywe) – 7110 (3,00 ha)



Rozległy płat łąki świeżej 6510

Siedliska przyrodnicze

- Torfowiska przejściowe i trzęsawiska (przeważnie z roślinnością z *Scheuchzerio-Caricetea*) – 7140 (21,91 ha)
- Torfowiska nakredowe (*Cladietum marisci*, *Caricetum buxbaumii*, *Schoenetum nigricantis*) – 7210 (1,26 ha)
- Górskie i nizinne torfowiska zasadowe o charakterze młak, turzycowisk i mechowisk – 7230 (10,69 ha)



Widok ogólny na torfowisko 7140 oraz sąsiadujące jezioro dystroficzne 3160

Siedliska przyrodnicze

- Kwaśne buczyny (*Luzulo-Fagetum*) – 9110 (656,69 ha)
- Żyzne buczyny (*Dentario glandulosae-Fagenion*, *Galio odorati-Fagenion*) – 9130 (689,74 ha)
- Grąd subatlantycki (*Stellario-Carpinetum*) – 9160 (391,93 ha)
- Kwaśne dąbrowy (*Quercion robori-petraeae*) – 9190 (83,12 ha)



Najcenniejszy leśny obszar ochrony ścisłej w Parku to dawny rezerwat przyrody „Radęcin” – żyzna buczyna 9130

Siedliska przyrodnicze

- Bory i lasy bagienne (*Vaccinio uliginosi-Betuletum pubescentis*, *Vaccinio uliginosi-Pinetum*, *Pino mugo-Sphagnetum*, *Sphagno girgensohnii-Piceetum*) i brzozowo-sosnowe bagienne lasy borealne – 91D0 (21,68 ha)
- Łęgi wierzbowe, topolowe, olszowe i jesionowe (*Salicetum albo-fragilis*, *Populetum albae*, *Alnenion glutinoso-incanae*) i olsy źródliskowe – 91E0 (181,83 ha)



Łęg jesionowo-olszowy nad Drawą 91F0

Zwierzęta

1. Ptaki

1.1	Perkoz dwuczuby (<i>Podiceps cristatus</i>)	A005
1.2	Kormoran czarny (<i>Phalacrocorax carbo</i>)	A017
1.3	Bocian czarny (<i>Ciconia nigra</i>)	A030
1.4	Łabędź niemy (<i>Cygnus olor</i>)	A036
1.5	Gągoł (<i>Bucephala clangula</i>)	A067
1.6	Nurogęs (<i>Mergus merganser</i>)	A070
1.7	Trzmielojad (<i>Pernis apivorus</i>)	A072
1.8	Kania czarna (<i>Milvus migrans</i>)	A073
1.9	Kania ruda (<i>Milvus milvus</i>)	A074
1.10	Bielik (<i>Haliaeetus albicilla</i>)	A075
1.11	Błotniak stawowy (<i>Circus aeruginosus</i>)	A081
1.12	Orlik krzykliwy (<i>Aquila pomarina</i>)	A089
1.13	Rybołów (<i>Pandion haliaetus</i>)	A094

1.14	Żuraw (<i>Grus grus</i>)	A127
1.15	Słonka (<i>Scolopax rusticola</i>)	A155
1.16	Samotnik (<i>Tringa ochropus</i>)	A165
1.17	Siniak (<i>Columba oenas</i>)	A207
1.18	Puchacz (<i>Bubo bubo</i>)	A215
1.19	Sóweczka (<i>Glaucidium passerinum</i>)	A217
1.20	Włochatka (<i>Aegolius funereus</i>)	A223
1.21	Zimorodek (<i>Alcedo atthis</i>)	A229
1.22	Dzięcioł zielony (<i>Picus viridis</i>)	A235
1.23	Dzięcioł czarny (<i>Dryocopus martius</i>)	A236
1.24	Dzięcioł średni (<i>Dendrocopos medius</i>)	A238
1.25	Pliszka górska (<i>Motacilla cinerea</i>)	A261
1.26	Muchołówka mała (<i>Ficedula parva</i>)	A320



Gągoł A067

Zwierzęta

2. Ssaki

2.1	Mopek (<i>Barbastella barbastellus</i>)	1308
2.2	Nocek duży (<i>Myotis myotis</i>)	1324
2.3	Bóbr europejski (<i>Castor fiber</i>)	1337
2.4	Wilk (<i>Canis lupus</i>)	1352
2.5	Wydra (<i>Lutra lutra</i>)	1355



Zwierzęta

3. Płazy

3.1	Traszka grzebieniasta (<i>Triturus cristatus</i>)	1166
-----	--	------



Zwierzęta

4. Ryby i minogi

4.1	Łosoś atlantycki (<i>Salmo salar</i>)	1106
4.2	Koza (<i>Cobitis taenia</i>)	1149
4.3	Głowacz białopłetwy (<i>Cottus gobio</i>)	1163
4.3	Różanka (<i>Rhodeus amarus</i>)	5339
4.4	Minóg strumieniowy (<i>Lampetra planeri</i>)	1096

Zwierzęta

5. Bezkręgowce

5.1	Poczwarówka zwężona (<i>Vertigo angustior</i>)	1014
5.2	Poczwarówka jajowata (<i>Vertigo moulinsiana</i>)	1016
5.3	Skójka gruboskorupowa (<i>Unio crassus</i>)	1032
5.4	Zatoczek łamliwy (<i>Anisus vorticulus</i>)	4056
5.5	Trzepla zielona (<i>Ophiogomphus cecilia</i>)	1037
5.6	Zalotka większa (<i>Leucorrhinia pectoralis</i>)	1042
5.7	Czerwończyk nieparek (<i>Lycaena dispar</i>)	1060
5.8	Pachnica dębowa (<i>Osmoderma barnabita</i>)	1084



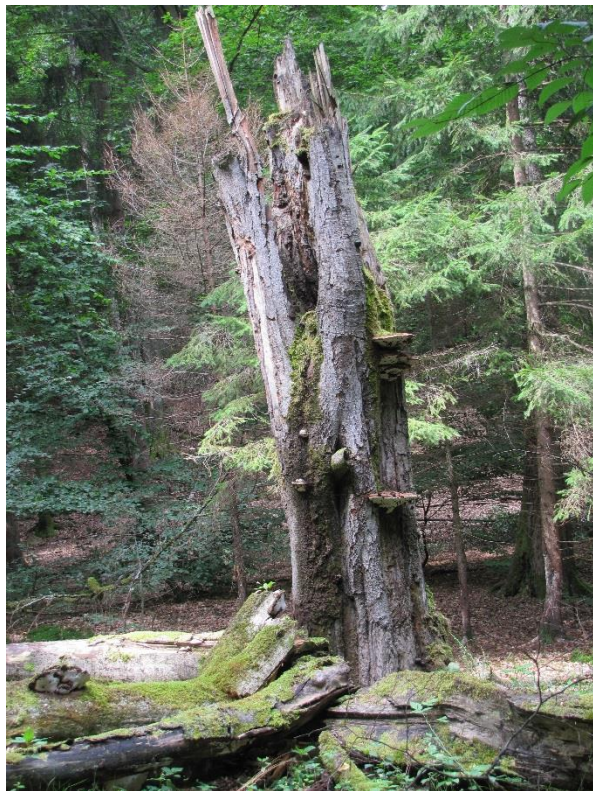
Rośliny

- Lipiennik Loesela
(*Liparis loeselii*) 1903



Zagrożenia

- Sukcesja wtórna na ekosystemach nieleśnych (dla siedlisk, ptaków i owadów)
- Spływy Drawą w sezonie lęgowym (dla ptaków),
- Presja inwazyjnych gatunków obcych zwierząt i roślin (dla ssaków, ptaków i siedlisk), fermy
- Niskie zasoby rozkładającego się drewna (dla owadów, siedlisk, ptaków)



Zagrożenia c.d.

- Zmiany klimatyczne (dla siedlisk)
- Dopływ zanieczyszczeń antropogenicznych (dla siedlisk)
- Zagrożenie kłusownictwem (dla gatunków)
- Wypadki komunikacyjne (dla gatunków)
- Wydobywanie kopalin oraz pobory wód podziemnych i powierzchniowych (dla siedlisk)

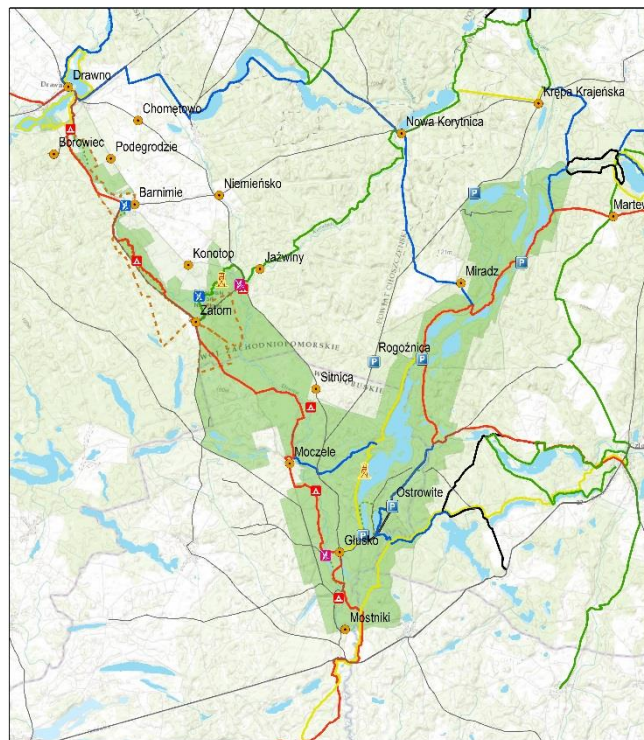
Zagrożenia c.d.

- Utrata elementów dziedzictwa kulturowego
- Niezgodne z prawem korzystanie z zasobów Parku
- Pożary
- Wzrost natężenia ruchu turystycznego i presji na udostępnianie Parku
- Postawy społeczne demonstrujące brak poszanowania dla elementów przyrodniczych i kulturowych Parku



Problemy - trudności

- Położenie
- Finansowe
- Prawne



Legenda

- drogi publiczne
- szlak czerwony
- szlak żółty
- szlak niebieski
- szlak czarny
- szlak zielony
- ścieżki dydaktyczne
- szlaki konne
- 🏠 miejsca postoju kajaków
- 🏠 miejsca odbioru kajaków
- 🏠 platforma widokowa
- 🏠 plac
- 🏠 miejsca białakowania
- 🏠 miejsca postoju pojazdów
- 🏠 miejscowości

0 1 2 4 Kilometry



Drawieński
Park Narodowy

Dziękuję za uwagę



W prezentacji wykorzystano zdjęcia: archiwum DPN, Jacek Zięba, Fotolia.com